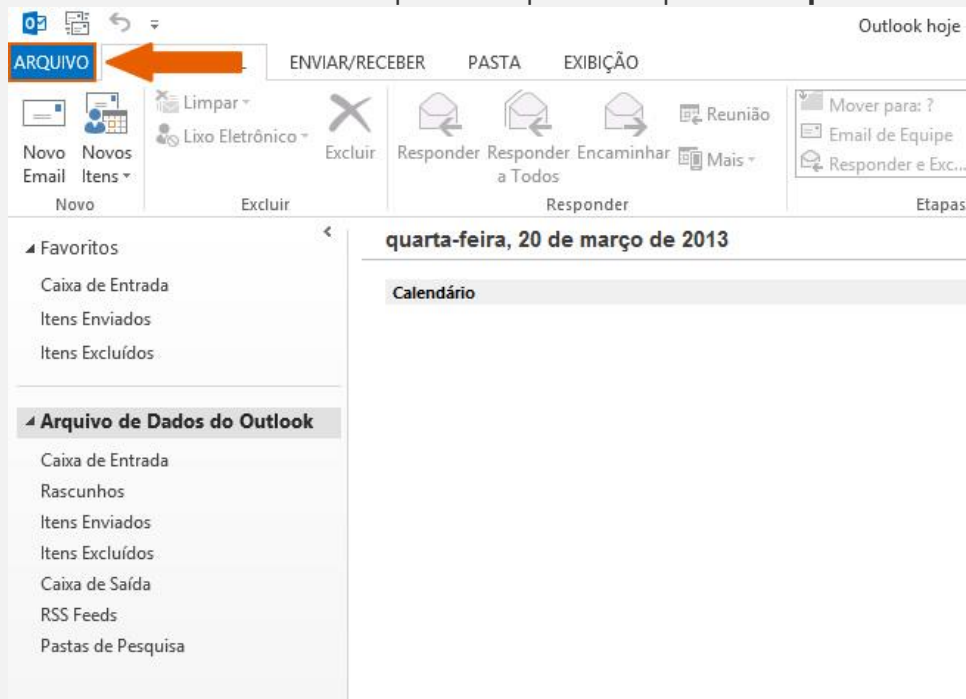


## Como configurar o IMAP no Microsoft Outlook 2013

**1º Passo:** No canto superior esquerdo clique em **Arquivo**



**2º Passo:** No menu **Informações** clique no botão **Adicionar Conta**.



### 3º Passo: Marque a opção:

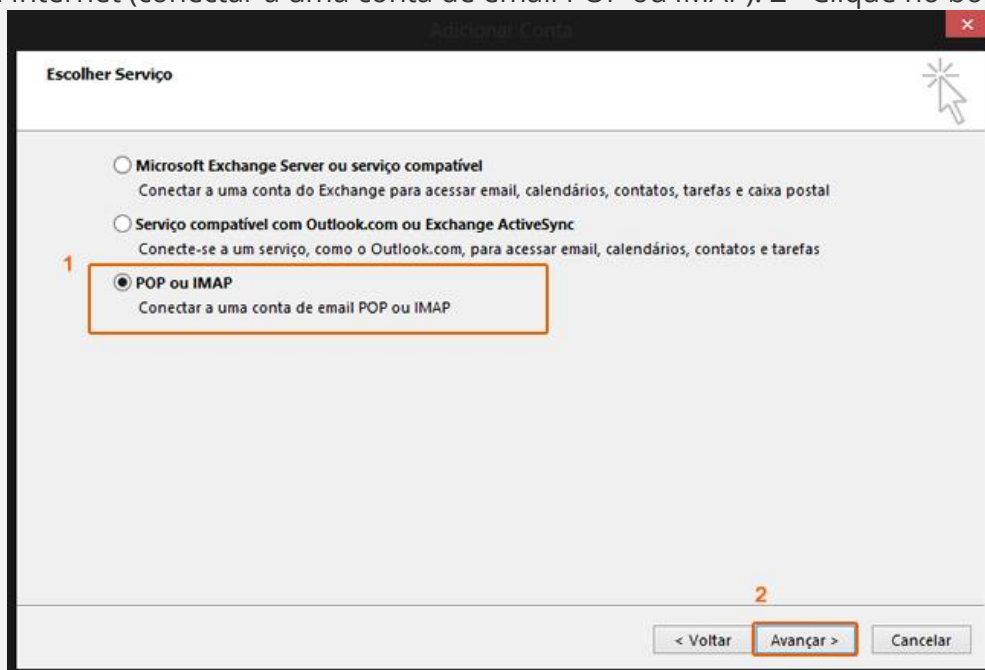
1 - Configuração manual ou tipos de servidor adicionais. 2 - Clique no botão **Avançar**.



The screenshot shows a dialog box titled "Configuração Automática de Conta" with the subtitle "Configuração manual de uma conta ou conexão a outros tipos de servidor." It features a radio button for "Conta de Email" and several input fields: "Nome:" (with example "Susana Oliveira"), "Endereço de Email:" (with example "susana@contoso.com"), "Senha:", and "Confirmar Senha:" (with instruction "Digite a senha fornecida pelo provedor de serviços de Internet."). At the bottom, there are three buttons: "< Voltar", "Avançar >" (highlighted with a red box and labeled '2'), and "Cancelar". A red box labeled '1' highlights the radio button for "Configuração manual ou tipos de servidor adicionais".

### 4º Passo: Selecione a opção:

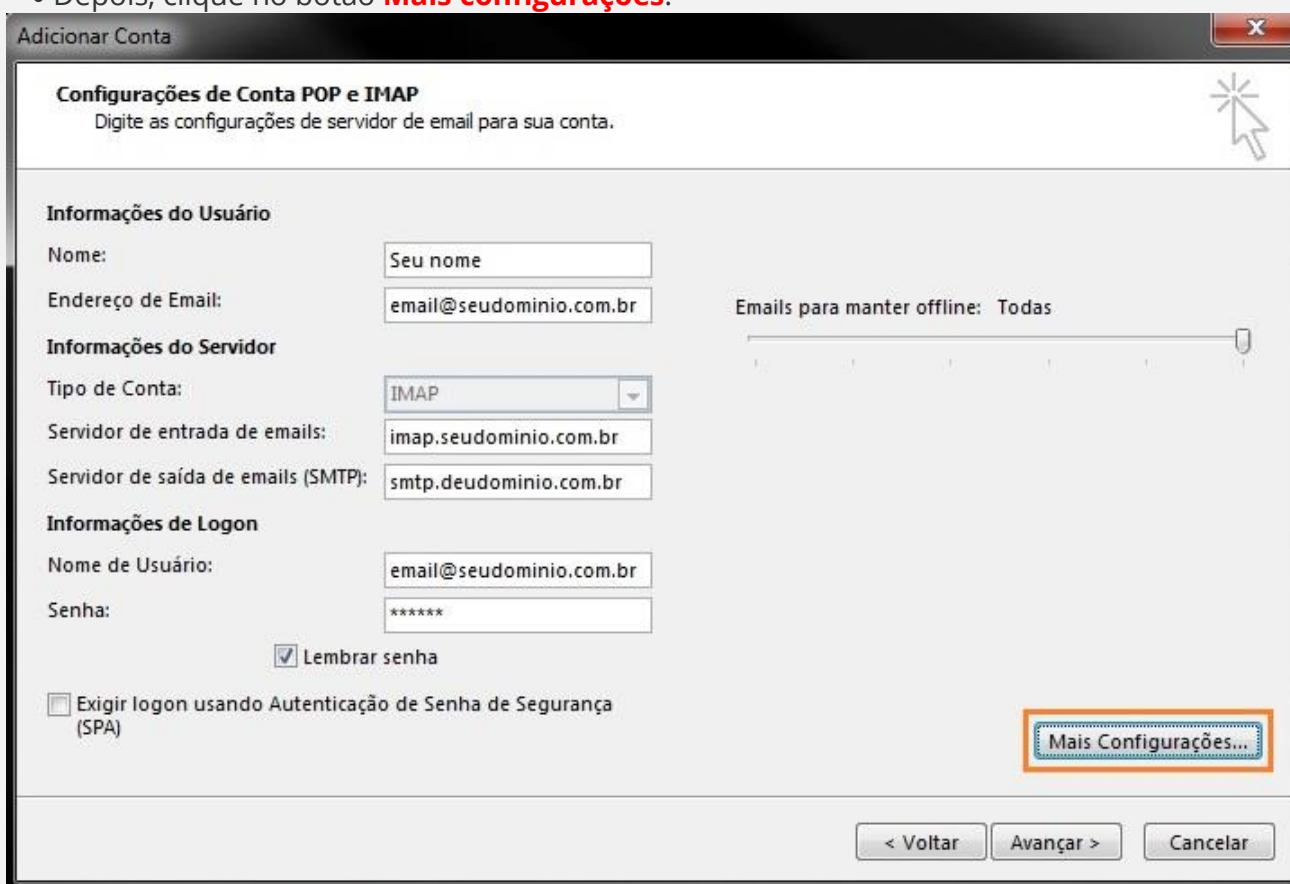
1 - Email da Internet (conectar a uma conta de email POP ou IMAP). 2 - Clique no botão **Avançar**.



The screenshot shows a dialog box titled "Escolher Serviço" with three radio button options: "Microsoft Exchange Server ou serviço compatível", "Serviço compatível com Outlook.com ou Exchange ActiveSync", and "POP ou IMAP" (highlighted with a red box and labeled '1'). The "POP ou IMAP" option includes the instruction "Conectar a uma conta de email POP ou IMAP". At the bottom, there are three buttons: "< Voltar", "Avançar >" (highlighted with a red box and labeled '2'), and "Cancelar".

**5º Passo:** Preencha os campos:

- **Nome:** digite o seu nome.
- **Endereço de e-mail:** seu e-mail completo.
- **Tipo de conta:** selecione **IMAP**.
- **Servidor de entrada de emails:** digite **pop.seudominio.com.br**.
- **Servidor de saída de emails (SMTP):** digite **smtp.seudominio.com.br**.
- **Nome de usuário:** digite seu e-mail completo.
- **Senha:** a senha do e-mail.
- Depois, clique no botão **Mais configurações**.



**Adicionar Conta**

**Configurações de Conta POP e IMAP**  
 Digite as configurações de servidor de email para sua conta.

**Informações do Usuário**

Nome:

Endereço de Email:

**Informações do Servidor**

Tipo de Conta:

Servidor de entrada de emails:

Servidor de saída de emails (SMTP):

**Informações de Logon**

Nome de Usuário:

Senha:

Lembrar senha

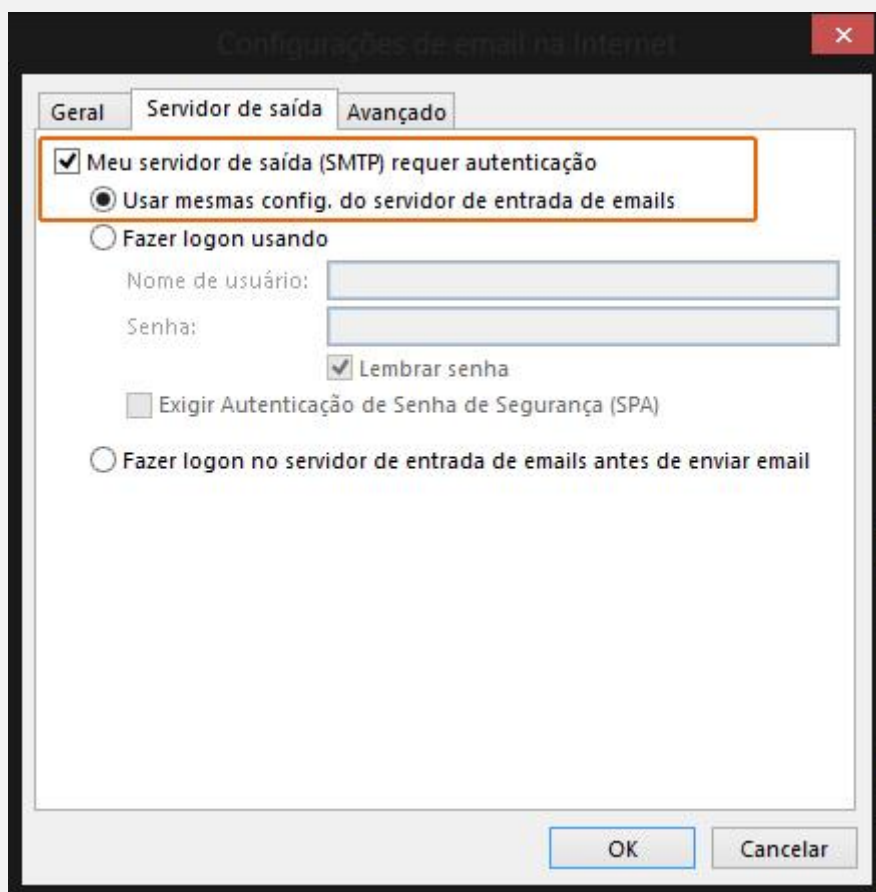
Exigir logon usando Autenticação de Senha de Segurança (SPA)

Emails para manter offline: Todas

**Mais Configurações...**

< Voltar   Avançar >   Cancelar

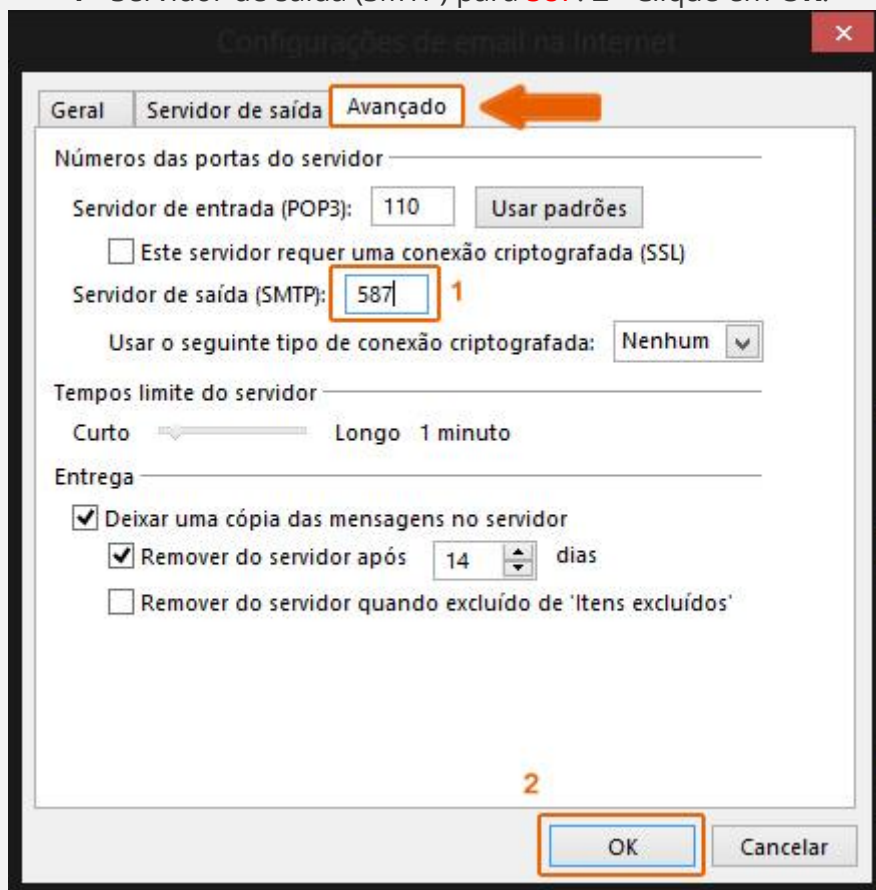
**6º Passo:** Clique na guia **Servidor de saída** e habilite a opção **Meu servidor de saída (SMTP) requer autenticação** e **Usar mesmas config. do servidor de email de entrada.**



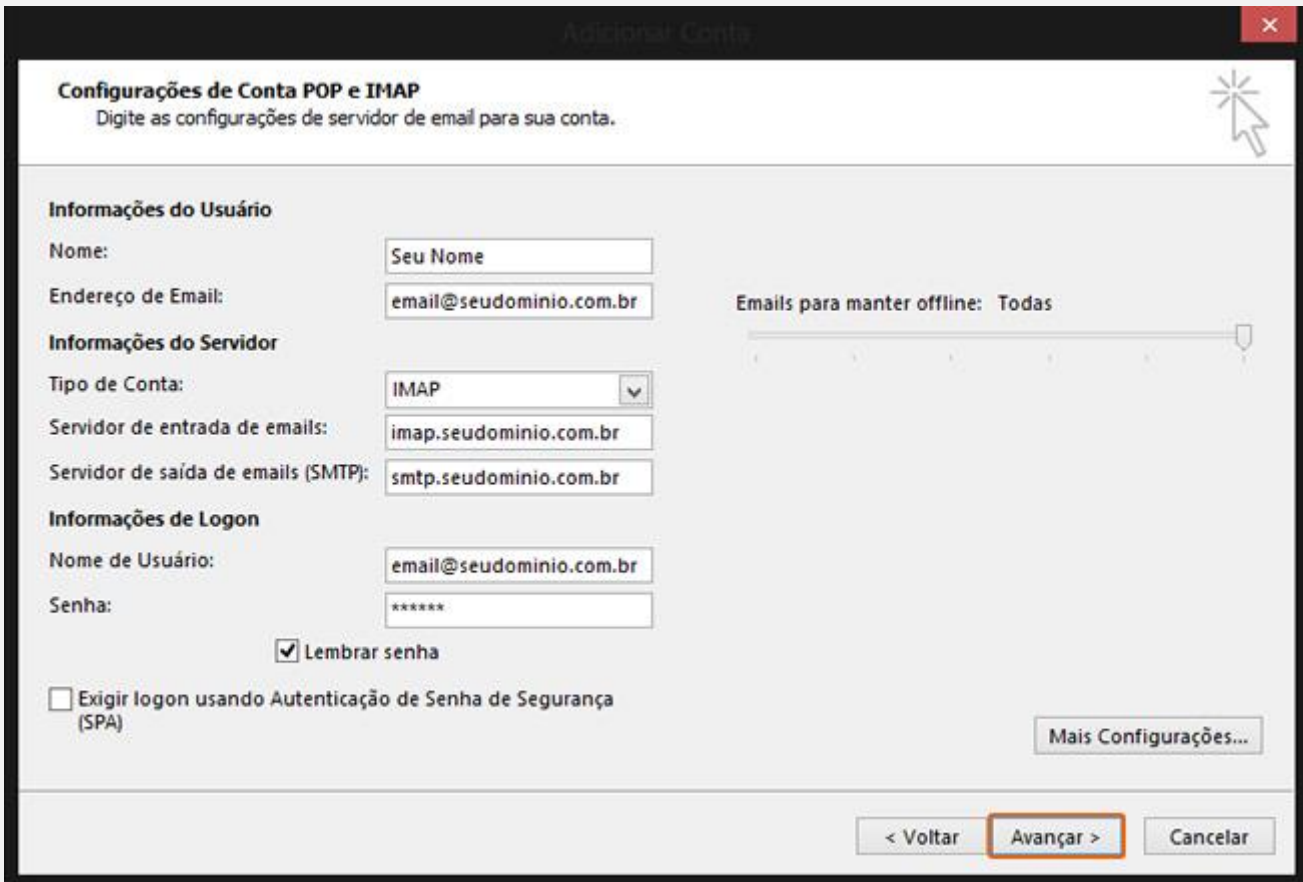
Seguindo regras de segurança determinadas pelos órgãos que realizam o gerenciamento de serviços de internet, como o CGI, a [DialHost](#) utiliza como padrão de configuração, a utilização da porta SMTP como **587** ao invés da porta 25.).

**7º Passo:** Clique na guia **Avançado** e altere a porta:

**1** - Servidor de saída (SMTP) para **587**. **2** - Clique em **OK**.



**8º Passo:** Clique no botão **Avançar** para finalizar a criação de sua conta.



**Pronto!** A sua conta já está configurada. Basta clicar no botão Concluir.